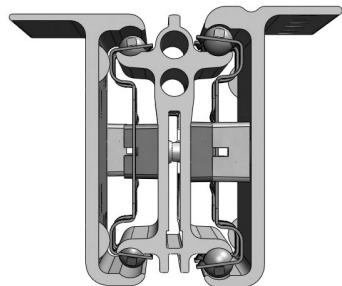


COULISSE ALUMINIUM BOUT DE TABLE

POTTKER



Ces coulisses permettent une extension latérale de la table.

Elles se fixent sous le plateau principal et peuvent recevoir un ou deux plateaux en bout de table.

Deux montages possibles :

Avec plateaux indépendants.

Les plateaux se poseront sur ces coulisses entre le plateau fixe et le piétement mobile.

Avec plateaux pliants escamotables.

En plus des coulisses prévoir :

- 1 axe de pivotement et de blocage pour 1 ou 2 rallonges [A].
- 1 ou 2 traverses bois pour relier les 2 cotés du piétement mobile et fixer l'axe de pivotement (non fourni).
- 1 ou 2 paires de fixations pour traverses bois [B].
- 1 équerre de butée par rallonge [C].
- 2 charnières invisibles encastrables (voir rotation ref 006 58520 00083 ou 006 58530 00083) par rallonge.

Dans les 2 cas prévoir :

- Les douilles, tourillons et fermetures à levier pour lier les rallonges à la table.
- 2 roulettes pour faciliter le coulissement du piétement mobile.

Coulisse aluminium bout de table.

Hauteur de montage 75mm. Largeur maxi 88mm. Fixation sous plateau principal.

Sur ces coulisses viendra se fixer le piétement mobile avec son cadre.

RÉFÉRENCE	COURSE	LONGUEUR FERMÉE	POUR TABLE FERMÉE LONGUEUR	PRIX HT	PRIX TTC	UNITÉ DE VENTE
006 09400 94083	1128 mm	940 mm	1100 à 1300	308,85 €	370,62 €	la paire
006 13150 13183	1152 mm	1315 mm	1500 à 1800	359,14 €	430,97 €	la paire
006 18150 18183	1351 mm	1815 mm	1900 à 2400	436,47 €	523,76 €	la paire

Caractéristiques :

- Charge : 115 kg
- Matériau : Aluminium
- Rallonge : 2 x 500 mm ou 1 x 1000 mm

Tarifs valables le 12/12/2025
<http://www.bricotoo.com/coulisse-pour-allonge-en-bout-de-table-p58341>



15000 références
pour le bricolage



Livraison gratuite
au delà de 99 € TTC
en France métropolitaine



Livraison en 72h00
hors week-end, jours fériés,
hors montagne et
en France métropolitaine



Un service client
à votre écoute